

CUBE-S

CRP mit Kapillare

Zuverlässiger
Entzündungsmarker



Das C-reaktive Protein (CRP) ist das bekannteste unter den Akute-Phase-Proteinen, einer Gruppe von Proteinen, deren Konzentration im Blut als Antwort auf eine entzündliche Erkrankung oder eine Verletzung ansteigt.

In akuten Entzündungsprozessen aufgrund von bakteriellen Infektionen, postoperativen Zuständen oder Gewebsverletzungen ist das CRP schon nach 6 Stunden erhöht und kann im Verlauf der Erkrankung bis auf 500 mg/L ansteigen, was sich mittels einer Blutanalyse einfach und schnell feststellen lässt.

Die CRP-Bestimmung ist nicht spezifisch für eine bestimmte entzündliche Erkrankung und wird deshalb als allgemeiner Marker zur Unterscheidung chronischer und akuter Entzündungen verwendet.

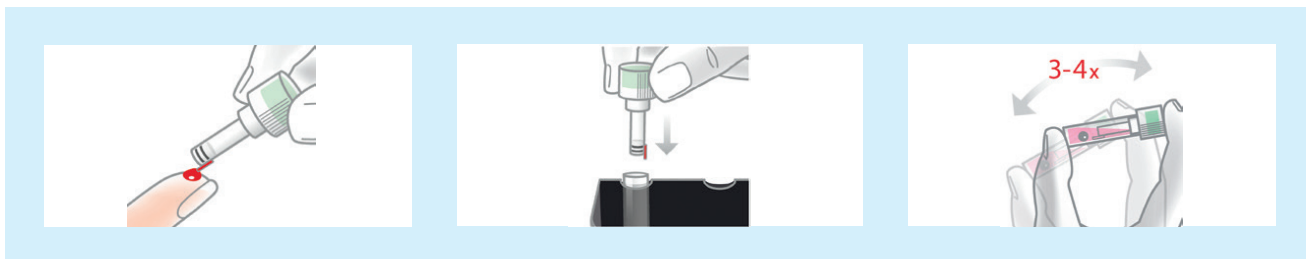
Falls es sich um eine bakterielle Infektion handelt, kann mithilfe des Tests die sinnvolle Gabe von Antibiotika untermauert werden. Bei einer moderaten Erhöhung des CRP-Wertes und weiteren Kriterien, die für eine virale Infektion sprechen, kann auf das Antibiotikum verzichtet werden.

Ebenso ist die Bewertung der Antibiotika-Wirksamkeit mittels des CRP-Tests möglich. Dieses Entzündungsmonitoring hilft, die Wirkung üblicher Antibiotika zu überprüfen gegebenenfalls auf Wirkstoffe einer anderen Klasse zu wechseln und diese Therapie nach Erreichen des Ziels zu beenden.

Testdurchführung

Eigenschaften

- Einfache Aufnahme des Blutes durch integrierte Kapillare
- Testaufruf über RFID-Karte
- Nur 5 µL Fingerblut (alternativ auch venöses Blut / Serum)
- Einfache Qualitätskontrolle
- Keine Kalibration
- Vorportionierte Reagenzien



Referenzbereich

Werte <10 mg/L werden als normal betrachtet. Jedes Ereignis, das eine plötzliche oder schwere Entzündung hervorruft, kann den CRP-Wert erhöhen.

Messbereiche

Serum: 1,0 – 120 mg/L

Vollblut: 2,0 – 240 mg/L

Testprinzip

Es handelt sich um eine immunturbidimetrische Kinetikbestimmung der CRP-Konzentration durch eine photometrische Messung bei 700nm. Dabei wird die Antigen-Antikörper-Reaktion zwischen den an den Polystyrolpartikeln gebundenen, anti-humanen CRP-Antikörpern und dem in der Probe vorhandenen CRP gemessen.

Testdauer

Die Testdauer beträgt ca. 3 Minuten bei Messung von Serum, ca. 4 Minuten bei Messung von Vollblut.

Qualitätskontrolle

Für den Test sind Qualitätskontrollen in zwei verschiedenen Konzentrationsbereichen verfügbar. Damit können die Vorgaben der RiliBÄK bezüglich der internen Qualitätssicherung umgesetzt werden.

Unverbindliches Abrechnungsbeispiel

GOÄ

| Leistung / Analyt | Abrechnungsziffer | Faktor | Betrag |
|-------------------|-------------------|--------|---------|
| CRP | 3741 | 1,15 | 13,41 € |

EBM

| Leistung / Analyt | Abrechnungsziffer | Faktor | Betrag |
|-------------------|-------------------|--------|--------|
| CRP | 32128 | — | 1,15 € |
| | 32460* | | 4,90 € |

* KV-Bewilligung notwendig

Vertrieb Deutschland: **Sysmex Deutschland GmbH** Bornbarch 1, 22848 Norderstedt · Telefon +49 (40) 534 10 2-0 · Fax +49 (40) 523 23 02 · info@sysmex.de · www.sysmex.de

Vertrieb Deutschland: **Hitado GmbH** Dreihausen 2, 59519 Möhnesee, Deutschland · Telefon +49 2924 9705-0 · Fax +49 2924 9705-31 · info@hitado.de · www.hitado.de

Vertrieb Österreich: **Sysmex Austria GmbH** Lienfeldergasse 31-33, 1160 Wien, Österreich · Telefon +43 1 4861631 · Fax +43 1 486163125 · office@sysmex.at · www.sysmex.at

Vertrieb Schweiz: **Sysmex Suisse AG** Tödistrasse 50, 8810 Horgen, Schweiz · Telefon +41 44 71838-38 · Fax +41 44 71838-39 · info@sysmex.ch · www.sysmex.ch

Hersteller: **Eurolyser Diagnostica GmbH** Bindergasse 3 · 5020 Salzburg, Österreich · www.eurolyser.com